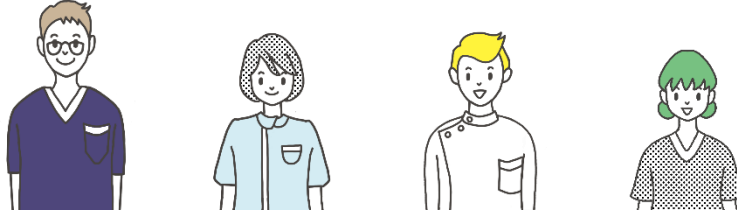


言語聴覚士さん向け 喀痰吸引練習

7/23



令和4年7月23日（土） 1日コース 10:00～14:00（休憩30分）

解剖学を学んで、吸引シュミレーターを使用して、現場に近い研修を行います。

受講料

12,000円

（税込み：キャンペーン価格）

定員

10名

※最低実施人数に満たない場合は実施を見合わせる場合がございますので、あらかじめご了承ください
（この場合は返金させていただきます）

会場

ライフハーモニー介護スクール**大阪府堺市北区百舌鳥梅町1丁4番地12**

※地下鉄御堂筋線「なかもず駅」6番出口 南海高野線「中百舌鳥」駅セブンイレブン側
徒歩6分ウエルシア堺百舌鳥梅町店前のコパシヨビルの4階です。

【お申込み方法】**①FAXでお申込みの場合**

必要事項を記入の上、FAX番号：072-268-5201 FAXをお願い致します。

②ホームページのメールフォームよりお申込み

下記URLまたは右のQRコードを読み取ってご必要事項を入力しお申込みください

<http://www.life-harmony.jp/kouza1>

**【お問合せ先】**

TEL：072-268-5200 携帯：080-4073-6789 上野・寄田（キダ）マデ

FAX送信先：072-268-5201（7/18〆切）担当：上野宛

ご氏名		事業所名	
ご住所	〒		
TEL		e-mail	